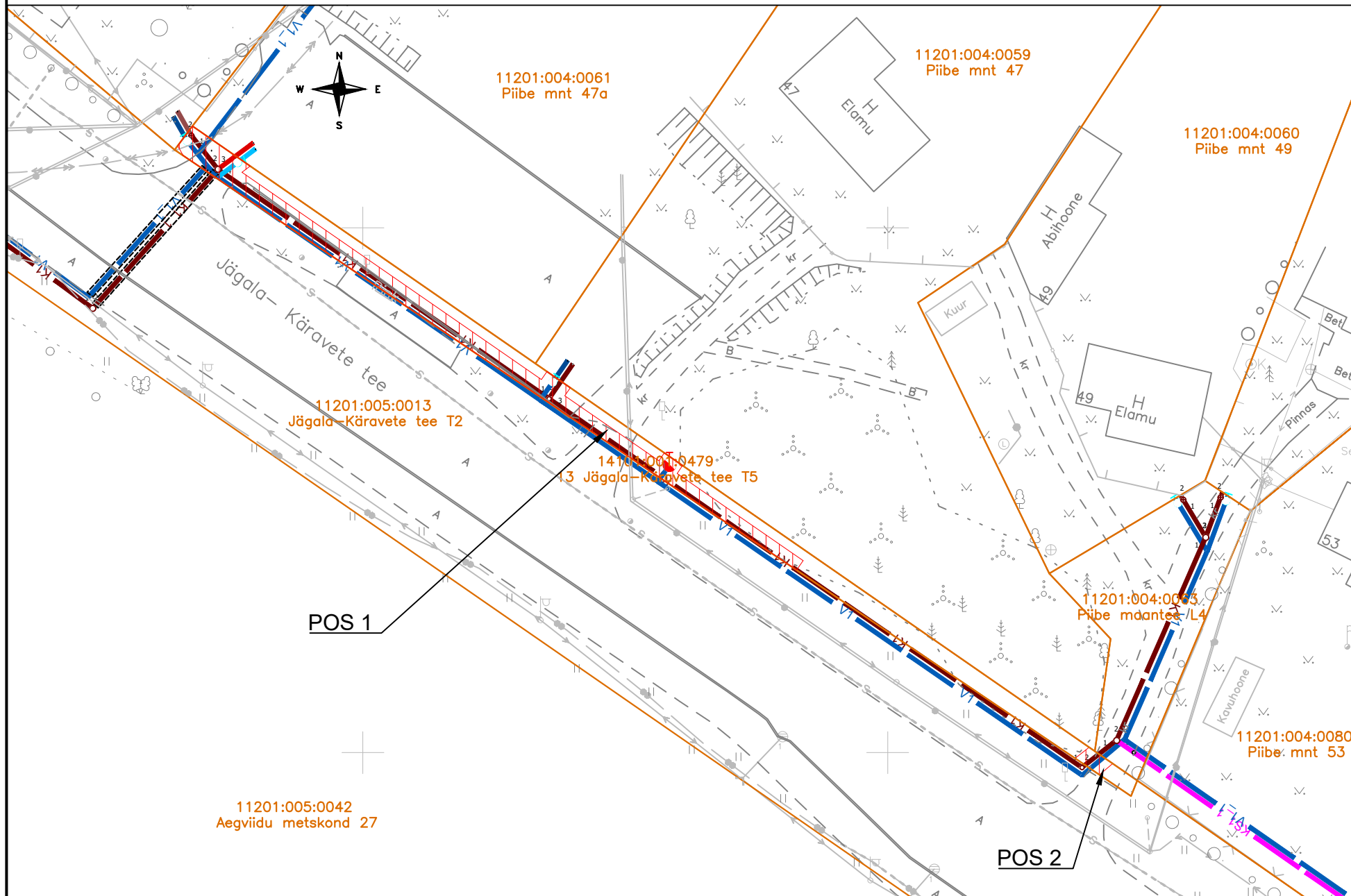


**ISIKLIKU KASUTUSÕIGUSE SEADMISE PLAAN**  
**HARJU MAAKOND, ANIJA VALD, AEGVIIDU ALEV**  
**13 Jägala-Käravete tee T5**  
**kat.tunnus 14101:001:0479**  
**M 1:500 A3**



- TINGMÄRGID**
- Katastriüksuse piir
  - V1 — Projekteeritud veetorustik
  - V1\_1 — Projekteeritud kinnisel meetodil rajatav veetorustik
  - K1 — Projekteeritud isevoolne reovee kanalisatsioonitorustik
  - K1\_1 — K1\_1 — Projekteeritud kinnisel meetodil rajatav isevoolne reovee kanalisatsioonitorustik
  - KS1\_1 — Projekteeritud kinnisel meetodil rajatav reovee survekanalisatsioonitorustik
  - V4 — Projekteeritud veetorustik (mitteabikõlblik)
  - K5 — Projekteeritud isevoolne reovee kanalisatsioonitorustik (mitteabikõlblik)
  - V1-1 Projekteeritud veetorustiku sõlm
  - MK-1 Projekteeritud veetorustiku maakraan
  - H1-1 Projekteeritud maapealne tuletõrjehüdrant
  - K1-1 Projekteeritud kanalisatsioonitorustiku vaatluskaev
  - LK-1 Projekteeritud kanalisatsioonitorustiku liitumiskaev
  - Projekteeritud hülstoru
  - IKÕ seadmise ala
- Rajatise tehnilised andmed:  
 Kasutusõiguse ala: 122 m<sup>2</sup>.  
 Projekteeritava torustiku pikkus:  
 - veetorustik - 21 m;  
 - kanalisatsioonitorustik - 43 m;

IKÕ ala Pos nr	Kinnistu registriosa number	Katastriüksuse tunnus, nimi	IKÕ ala pindala ruutmeetrites m <sup>2</sup>
Pos 1	24433250	14101:001:0479 13 Jägala-Käravete tee T5	116 m <sup>2</sup>
Pos 2	24433250	14101:001:0479 13 Jägala-Käravete tee T5	4 m <sup>2</sup>

ISIKLIKU KASUTUSÕIGUSE SEADMISE PLAAN			
Projekti nimetus / asukoht			Töö nr
Nikerjärve reoveekogumisala ÜVK projekteerimis-ehitustööd			24000141
Koostaja/projekteerija	Möötkava	Leht/formaat	Kuupäev
Skepast&Puhkim OÜ	1:500	1/1 A3	02.04.2025